

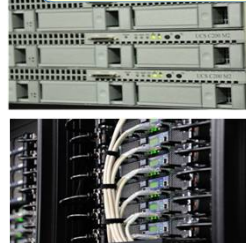
大規模エミュレーション基盤 “StarBED”の紹介

StarBEDの概要

- ◆ 実験専用のPCクラスタによる実験環境
 - 1000台以上のPCで実環境向けの実装がそのまま動作
 - 仮想化技術との連携で最大数十万台もの実験環境も構築可能
 - 持ち込みハードウェアの接続が可能
- ◆ 本物のソフトウェア・ハードウェアを大規模かつリアルな検証環境で動作
- ◆ (石川県能美市に設置)

エミュレーションとは

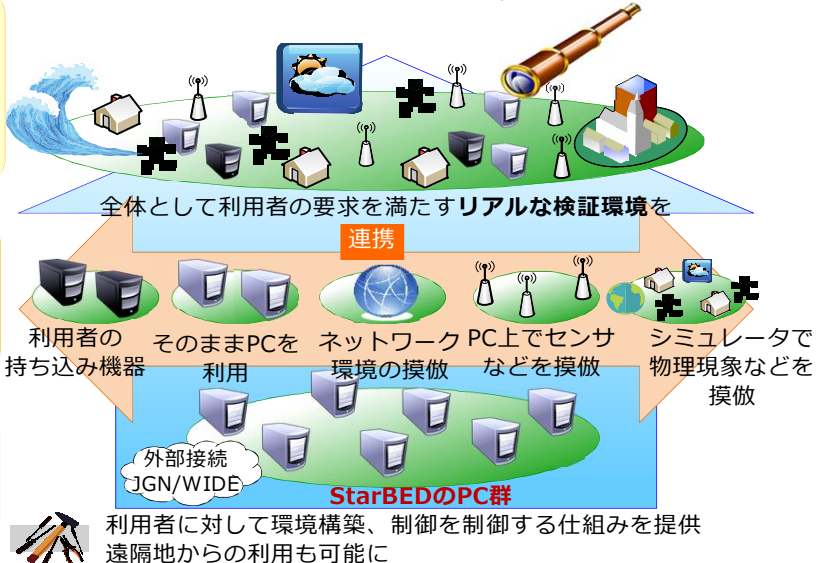
ある装置やソフトウェア、システムの挙動を別の模倣した代替環境で動作させること。代替環境となるコンピュータや機械の模倣装置、ソフトウェアなどのことを「エミュレータ」(emulator)という。



StarBEDの検証環境

実現した要素群を適切に組合せ「リアルな」検証環境を構築。実環境では再現不可能な要素も導入。利用者の実験シナリオを実行し、観測・解析。

ネットワーク技術の検証からより広い研究領域へ



StarBEDのPC群と外部接続設備で実験環境を構築するための資源を提供